

**Uchwała Nr LII/266/10
Rady Gminy Kostomłoty
z dnia 28 kwietnia 2010 r.**

w sprawie przyjęcia Sołeckiej Strategii Rozwoju WSI WICHRÓW.

Na podstawie art 18 ust.2 pkt.6 ustawy z dnia 8 marca 1990r. o samorządzie gminnym (tekst jednolity: Dz. U. z 2001r. Nr 142, poz. 1591 z póź. zmianami) Rada Gminy Kostomłoty uchwala, co następuje

§ 1

Przyjmuje się Sołecką Strategię Rozwoju WSI WICHRÓW, stanowiącą załącznik do niniejszej uchwały.

§ 2

Wykonanie uchwały powierza się Wójtowi Gminy Kostomłoty.

§ 3

Uchwała wchodzi w życie z dniem podjęcia

Przewodniczący Rady Gminy

Janina Gawlik



**Uzasadnienie do uchwały Nr LII/266/10
Rady Gminy Kostomłoty
z dnia 28 kwietnia 2010r**

Na podstawie uchwały Rady Gminy Kostomłoty nr XXXLIX/192/09 z dnia 29 czerwca 2009r Gmina Kostomłoty przystąpiła do Programu Odnowa Wsi w Województwie Dolnośląskim, organizowanego przez Samorząd Województwa Dolnośląskiego. W uchwale wskazano sołectwa uczestniczące w Programie, w tym między innymi miejscowość WICHRÓW

W związku z przystąpieniem do Programu Odnowa Wsi w Województwie Dolnośląskim, utworzono Grupę Odnowy Wsi WICHRÓW. Zgodnie z harmonogramem ustalonym przez Urząd Marszałkowski Województwa Dolnośląskiego, przedstawiciele Grupy Odnowy Wsi WICHRÓW uczestniczyli w warsztatach z cyklu Planowanie w Procesie Odnowy Wsi, dotyczących opracowania Sołeckiej Strategii Rozwoju. Przygotowana przez Grupę Odnowy strategia została przyjęta Uchwałą Zebrania Wiejskiego. Poprzez skuteczną realizację przedmiotowej strategii mieszkańcy dostrzegają możliwość poprawy warunków życia we wsi WICHRÓW.

PRZEWODNICZĄCY
Rady Gminy Kostomłoty
mgr Jolanta Gawlik



**WICHRÓW
NASZ DOM GDZIE
POMYŚNE WIATRY
WIEJĄ**

ZUZANNA JASKUŁA
MAGDALENA SOCHA
KRZYSZTOF SOCHA
ADAM SOCHA

Spis treści:

1. Analiza zasobów cz.1
2. Analiza zasobów cz.2
3. Analiza zasobów cz.3
4. Analiza SWOT (mocne i słabe strony, szanse i zagrożenia).
5. Analiza potencjału.
6. Wizja odnowy wsi.
7. Program krótkoterminowy.
8. Plan i program długoterminowy odnowy wsi.
9. Załączniki: fotografie, sprawozdanie z wizji, lista obecności, karty oceny warsztatów, karty diagnozy.

1. Wstęp.

Niniejsze opracowanie jest wynikiem cyklu spotkań warsztatowych z przedstawicielami Grupy Odnowy Wichrowa Wsi Wichrów. Czynny udział w tworzeniu niniejszego opracowania brali: Zuzanna Jaskuła, Magdalena Socha, Krzysztof Socha i Adam Socha.

Celem spotkań grupy warsztatowej była analiza zasobów naszej miejscowości, przegląd jej mocnych i słabych stron oraz próba spojrzenia w przyszłość i stworzenie wizji rozwoju wsi, Wynikiem pracy warsztatowej jest rozpoznanie problemów dotyczących wsi i jej mieszkańców, wyznaczenie celów do realizacji, oraz sprecyzowanie pomysłów zmierzających do osiągnięcia owych celów .

W ten sposób został opracowany materiał wstępny do kolejnych etapów, czyli przygotowania projektów, ich akceptacji i wdrażania w życie.

Warsztaty prowadzone były przez Panią Annę Skrabę i Pana Zbigniewa Dąbrowskiego

ANALIZA ZASOBÓW CZ I

Rodzaj zasobu	Opis (nazwanie) zasobu jakim wieś dysponuje	Znaczenie zasobu (odpowiednio wstaw X)		
		Małe	Duże	Wyróżniające
1	2	3	4	5
Przyrodniczy				
-walory krajobrazu, rzeźby terenu.....	Pola uprawne, piękne widoki na Słężę i Karkonosze			
-stan środowiska.....	Dobry			
-walory klimatu.....	Łagodny, częste wiatry			
-walory szaty roślinnej.....	Brak lasów			
-cenne przyrodniczo obszary lub obiekty.....	Pojedyncze stare dęby, lipy i czereśnie, akacje			
-świat zwierzęcy (ostoje, siedliska).....	Typowa fauna: sarny, dziki. Obfitość ptactwa: szpaki, wrony, gęsi, dzikie gołębie, dzikie kaczki			
-wody powierzchniowe (cieki, rzeki, stawy).....	staw			
-wody podziemne.....				
-gleby.....	gleby żyzne pszenno-buraczane			
-kopaliny.....	Brak			
-walory geotechniczne.....	Nieznane			
.....				
.....				
Kulturowy				
-walory architektury.....	Zabudowa zagrodowa z początku XX w			
-walory przestrzeni wiejskiej publicznej.....	Boisko do piłki nożnej i siatkówki, plac zabaw, świetlica, teren wokół hydroforni, plac w centrum wsi, skwer z pomnikiem			
-walory przestrzeni wiejskiej prywatnej.....	Budynki z początku i lat 70-80 XX w			
-zabytki i pamiątki historyczne.....	Kościół z XVII w, krzyże pokutne, stary cmentarz wokół kościoła, zabytkowa zagroda i budynki gospodarcze,			
-osobliwości kulturowe.....	stanowiska archeologiczne (ślady osadnictwa z epoki neolitu i brązu)			
-miejsca, osoby i przedmioty kultu.....	Odpust na święto Narodzenia NMP,			
-święta, odpusty, pielgrzymki.....	tradycyjne święta kościelne			
-tradycje, obrzędy, gwara.....	Tradycje wielkanocne: świecenie pokarmów, smigus- dyngus, palma wielkanocna, budowanie ołtarzy na Boże Ciało, letni festyn, udział w dożynkach			
-legandy, podania i fakty historyczne.....	gminnych – wieniec dożynkowy			
-przekazy literackie.....	Mikołajki, jasełka, kolędowanie, sypanie			
-ważne postacie i przekazy historyczne.....	ziarnem (św, szczoana), „ kradzież bramek- Sylwester			
-specyficzne nazwy.....	Opracowany zarys historii wsi, marsz Śmierci			
specyficzne potrawy.....	Ślepa ulica, Ameryka, Dół Michałakowy, Wiklina			
- dawne zawody.....	Barszcz wielkanocny, żurek szwagrów,			
- zespoły artystyczne, twórcy.....	pierogi z serem i kapustą			
.....				
.....				

Zasoby – wszelkie elementy materialne i niematerialne wsi i związanego z nią obszaru, które mogą być wykorzystane obecnie badź w przyszłości w realizacji publicznych bądź prywatnych przedsięwzięć odnowy wsi. Zwrócić uwagę na elementy specyficzne i rzadkie (wyróżniające wieś). *Opracowanie: Ryszard Wilczyński*

ANALIZA ZASOBÓW CZ II

Rodzaj zasobu	Opis (nazwanie) zasobu jakim wieś dysponuje	Znaczenie zasobu (odpowiednio wstaw X)		
		Małe	Duże	Wyróż- niające
1	2	3	4	5
Obiekty i tereny				
-działki pod zabudowę mieszkaniową.....	Duża ilość działek pod budownictwo mieszkaniowe zgodnie z Planem Zagospodarowania Przestrzennego			X
-działki pod domy letniskowe.....				
-działki pod zakłady usługowe i przemysł.....	Działki pod zakłady usługowe i tereny inwestycyjne			X
-pustostany mieszkaniowe.....				
-pustostany poprzemysłowe.....				
-tradycyjne nie użytkowane obiekty gospodarskie (stodoły, spichlerze, kuźnie, młyny, itp.).....				
.....				
.....				
Infrastruktura społeczna				
-placze publicznych spotkań, festynów.....	Boisko, teren wokół hydroforni		X	
-sale spotkań, świetlice, kluby.....	Świetlica środowiskowa			X
-miejsca uprawiania sportu.....	Boisko		X	
-miejsca rekreacji.....				
-ścieżki rowerowe, szlaki turyst.				
-szkoły.....				
-przedszkola.....				
-biblioteki.....				
-placówki opieki społecznej.....				
-placówki służby zdrowia.....				
.....				
.....				
Infrastruktura techniczna				
-wodociąg, kanalizacja.....	Wodociąg, kanalizacja w całej wsi			X
-drogi (nawierzchnia, oznakowanie oświetlenie).....	Droga główna (powiatowa) wyasfaltowana o zlej nawierzchni, drogi boczne brukowe, drogi polne nieutwardzone, niedostateczna liczba punktów oświetleniowych		X	
chodniki, parkingi, przystanki.....	Chodniki w części drogi powiatowej, dwie wiaty przystankowe, parking przy kaplicy		X	
.....				
sieć telefoniczna i dostępność internetu.....	Powszechna dostępność telefonów, Internetu i telefonii komórkowej			X
telefonii komórkowej.....				
inne.....				
.....				

Informacje dostępne o wsi				
-Publikatory, lokalna prasa.....	Strona internetowa gminy, lokalna prasa		X	
-Książki, przewodniki.....	„Wypędzenia”. „ Kościoły Archidiecezji Wrocławskiej”, „Krzyże Pokutne na Dolnym Śląsku”			x
-Strony www.....	W budowie		x	

Zasoby – jak w części pierwszej

Opracowanie: *Ryszard Wilczyński*

ANALIZA ZASOBÓW CZ III

Rodzaj zasobu	Opis (nazwanie) zasobu jakim wieś dysponuje	Znaczenie zasobu (odpowiednio wstaw X)		
		Małe	Duże	Wyróżniające
1	2	3	4	5
Gospodarka, rolnictwo				
- Miejsca pracy (gdzie, ile?).....	Gospodarstwo rolne spółka pracownicza – 25			X
-znane firmy produkcyjne i zakłady usługowe..... i ich produkty.....	Zakłady kamieniarskie – nagrobki , kostka brukowa		X	
-gastronomia.....	Zakład transportowy, Firma Bisek- asfalt Kawiarnia – 40 miejsc			
-miejsca noclegowe.....	Spółka pracownicza (były PGR) 3 duże gosp. Indywidualne ,		X	X
-gospodarstwa rolne	Bydło mleczne, pszenica, rzepak, kukurydza, buraki cukrowe		X	
-uprawy hodowle.....	Odpady kamieniarskie			
-możliwe do wykorzystania odpady produkcyjne	Tereny w Planie zagospodarowania Przestrzennego pod fermę wiatrową			x
-zasoby odnawialnych energii.....				
Środki finansowe i pozyskiwanie funduszy				
-środki udostępniane przez gminę.....	Środki na działalność świetlicy środowiskowej – 5000 ,dotacje na klub piłkarski- 4200 , fundusz sołecki- 11500 Dotacja na remont kościoła- 30000		X	
- środki wypracowywane.....	Festyn wiejski- 200, loteria fantowa-1000 Nagroda za wieniec dożynkowy-400, nagroda za palmę wielkanocną-250 Nagroda w turnieju wsi- 1500		x	
Mieszkańcy (kapitał społeczny i ludzki)				
-Autorytety i znane postacie we wsi.....	Wójt, Sołtys, Ksiądz, Kościelny		X	
-Krajanie znani w regionie, w kraju i zagranicą.....				
-Osoby o specyficznej lub ważnej dla wiedzy i umiejętnościach, m.in. studenci.....	Duża liczba studentów i uczącej się młodzieży, pszczelarze,		X	
-Przedsiębiorcy, sponsorzy.....	GR Wichrów, Bisek, Kommnet, PHU Malec		X	
-Osoby z dostępem do Internetu i umiejętnościach informatycznych.....	Internet jest powszechny, właściciele firmy informatycznej		X	
-Pracownicy nauki.....	Nauczyciele		X	
-Związki i stowarzyszenia.....	Klub sportowy KP Wichrów, rada Sołecka, Rada Kościelna		X	
-Kontakty zewnętrzne (np. z mediami).....	Sporadycznie z prasą lokalną			
-Współpraca zagraniczna i krajowa.....	Gmina od 10 lat współpracuje z Gminą Sierentz w Alzacji, wymiana młodzieży z gimnazjum w Emmental , Niemcy			x

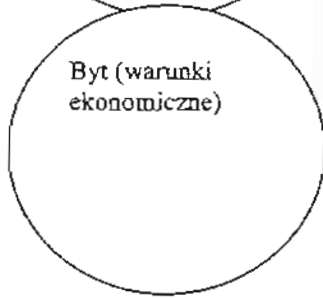
MOCNE STRONY	SŁABE STRONY
<ol style="list-style-type: none">1. Prężnie działająca świetlica środowiskowa2. Położenie- bliskość szlaków komunikacyjnych (A-4, droga nr 5)3. Infrastruktura techniczna (wodociąg, kanalizacja)4. Czyste środowisko5. Aktywny klub sportowy6. Tereny pod boisko7. Kultuwanie tradycji8. Duża liczba studentów i uczącej się młodzieży9. Miejsca pracy dla byłych pracowników PGR10. Powszechna dostępność sieci telefonicznej i internetowej11. Dostępność działek pod budownictwo mieszkaniowe12. Wysoka jakość gleb13. Istniejący Plan Zagospodarowania Przestrzennego14. Sponsorzy15. Specyficzne nazwy części wsi16. Dbłość o zabytki17. Niskie bezrobocie18. Chodnik w środkowej części wsi19. Dobre połączenia komunikacyjne20. Wzrastająca aktywność ludzi młodych21. Wzrastająca świadomość ekologiczna22. umiejętność skutecznego pozyskiwania środków zewnętrznych23. kultuowane tradycje24. organizowanie imprez25. chęć utworzenia stowarzyszenia	<ol style="list-style-type: none">1. Zbyt mała powierzchnia świetlicy2. Niedostateczna liczba punktów oświetleniowych3. Nieutwardzone drogi polne4. Niedokończony chodnik5. Zła nawierzchnia drogi powiatowej6. Brak ławek na placu zabaw7. Niezagospodarowany plac w centrum wsi8. Mała ilość imprez rekreacyjnych9. Brak terenów spacerowych10. Niedostateczna estetyka wsi11. Złe zagospodarowanie placu przy pomniku12. Brak biblioteki13. Słaba oferta spędzania wolnego czasu dla młodzieży14. Roszczeniowe postawy części społeczności i brak aktywności15. Brak oferty dla osób starszych16. Brak organizacji i stowarzyszeń17. brak ścieżek rowerowych18. brak tablicy informacyjnej

SZANSE	ZAGROŻENIA
<ol style="list-style-type: none">1. Strefa aktywności gospodarczej w pobliżu miejscowości2. Bliskość Wrocławia3. Dostępność funduszy na rozwój obszarów wiejskich4. Trend do mieszkania na wsi5. Wzrost zainteresowania tradycją6. Dobra współpraca z gminą7. uruchomienie Programu Odnowy Wsi Dolnośląskiej8. Uruchomienie funduszu sołeckiego9. rozwój infrastruktury drogowej10. bliskość ośrodka akademickiego11. wzrost świadomości społecznej mieszkańców12. moda na zdrowy tryb życia	<ol style="list-style-type: none">1. zanieczyszczenie środowiska poprzez możliwość lokalizacji zakładów w strefie gospodarczej2. narastający kryzys3. skomplikowane procedury pozyskiwania środków pomocowych4. niska opłacalność produkcji rolnej5. apatia społeczeństwa

Analiza potencjału rozwojowego wsi Wichrów

5	1
8	0
(-)	(+)

9	3
8	
(+)	(+)



6	1
1	
(+)	(+)

(+)(0)

6	3
1	3

silne strony	szanse
słabe strony	zagrożenia

WIZJA WSI WICHRÓW

WICHRÓW - NASZ DOM GDZIE POMYŚLNE WIATRY WIEJĄ

Wichrów – czysta, estetyczna wieś, przyjazne miejsce do zamieszkania i wypoczynku; kultywująca wartość zachowania tradycje, stanowiąca powód do dumy obecnych i przyszłych jej mieszkańców

Program krótkoterminowy odnowy wsi WICHRÓW

Kluczowy problem	Odpowiedź	Propozycja projektu (nazwa)	Czy nas stać na realizację? (tak/nie)		Punktacja	Hierarchia
			Organizacyjnie	Finansowo		
Co nas najbardziej zintegruje?	Wspólne imprezy Wspólna praca	„ Tego jeszcze nie widzieliście” – spotkania z filmem Święto Wiatru – festyn rekreacyjno- sportowy	tak	nie	5,4,4,3,5 21	I
Na czy nam najbardziej zależy?	Zagospodarowanie miejsca spotkań	„ Hydrofornia” – przygotowanie dokumentacji technicznej adaptacji budynku Uporządkowanie terenu wokół budynku Dokończenie budowy boiska	tak	tak	4,5,3,5,4, 21	I
Co nam najbardziej przeszkadza?	Niezadawalająca estetyka wsi	Poprawa estetyki placu wokół pomnika , stawu i obejść	tak	tak	2,1,1,5,1 10	III
Co najbardziej zmieni nasze życie?	Możliwość pozyskania środków zewnętrznych na rzecz wsi i jej mieszkańców	Uczestnictwo w szkoleniach z zakresu pozyskiwania środków finansowych Powołanie stowarzyszenia odnowy wsi Wichrów	tak	tak	4,3,2,1,3, 13	II
Co nam przyjdzie najłatwiej?	Promocja i informowanie o życiu wsi	Założenie strony internetowej Montaż słupa ogłoszeniowego Uruchomienie Mimi Biblioteki i udostępniania prywatnych zbiorów	tak	tak	1,2,3,2,2, 10	III
Projekt jaki zgłosimy do PROW na lata 2007-2013						

Plan i program odnowy wsi Wichrów
Wizja wsi: WICHRÓW – NASZ DOM GDZIE POMYŚLNE WIATRY WIEJĄ

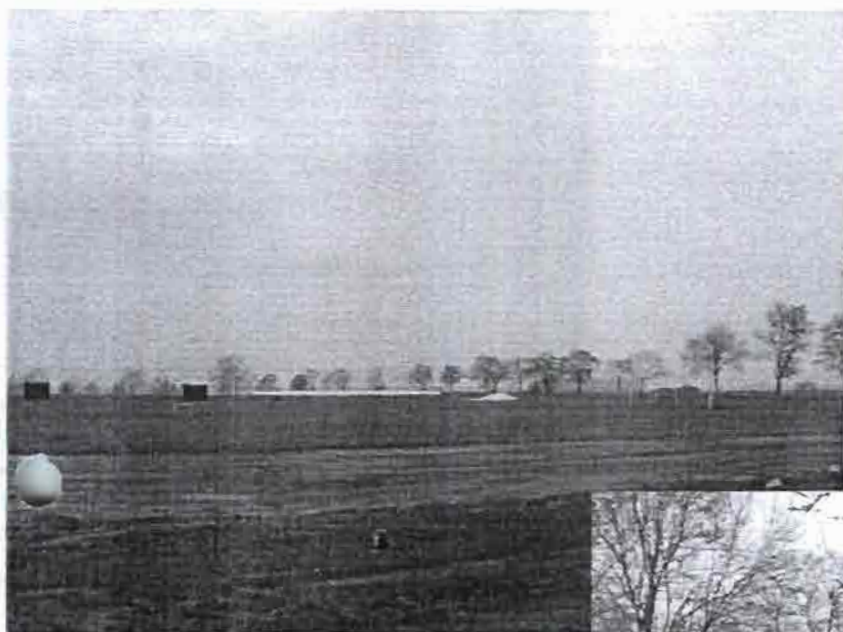
I. Plan rozwoju		II. Program rozwoju	
1. Cele jakie musimy osiągnąć by urzeczywistnić wizję naszej wsi	2. Co nam pomoże osiągnąć cel?		3. Co nam może przeskodzić? Słabe strony jakie wyeliminujemy
	Zasoby których użyjemy	ATUTY Silne strony jakie wykorzystamy	
A. TOŻSAMOŚĆ WSI I WARTOŚCI ŻYCIA WIEJSKIEGO			
1 zachowanie tradycji i obyczajów	Świetlica środowiskowa	Prężnie działające osoby prowadzące świetlice	Niski poziom kreatywności
2 popularyzacja historii wsi	Autorytety i liderzy	osoby prowadzące świetlice	Apatia społeczeństwa
3 rozwijanie poczucia wspólnoty	Kościół wraz z cmentarzem krzyże pokutne	środowiskową Zaangażowanie mieszkańców w remont kościoła	Skomplikowane procedury pozyskiwania środków pomocowych
4 poprawienie stanu technicznego zabytków	Istniejące opracowania Fundusze na ochronę zabytków	Aktywna grupa liderów Wzrost zainteresowania tradycją Dostępność funduszy pomocowych	Degradacja zabytków
			konkursy tradycyjnych potraw, wypieków, palm, wianków. Warsztaty kulinarne i rękodzielnictwa Święto Wichrowa Inwentaryzacja starych fotografii, pamiątek, publikacji Opracowanie folderu o historii wsi Dokończenie remontu kościoła



B. STANDARD ŻYCIA			
Poprawa estetyki wsi Poprawa bezpieczeństwa mieszkańców Poprawa stanu infrastruktury społecznej w przestrzeni publicznej	Pobocze drogi Budynki hydroforni Staw Plac zabaw Drogi gruntowe Droga powiatowa	Fundusz sołecki Współpraca z samorządem gminnym i powiatowym Istniejące i przyszłe firmy - chęć pomocy Zaangażowanie mieszkańców sponsorzy	Brak środków finansowych Narastający kryzys
C. JAKOŚĆ ŻYCIA			
1 poszerzenie oferty spędzania wolnego czasu i wypoczynku 2 aktywizacja mieszkańców i osób starszych 3 organizacja imprez rekreacyjnych	Świetlica środowniskowa Boisko KP Wichrów Drogi polne	Aktywny klub sportowy Duża liczba studentów i uczących się Aktywna grupa liderów Trend do mieszkania na wsi	Szlak rekreacyjno- spacerowy „Czeresniowa aleja” Np.: Wieczory wspomnień, Dzień Seniora, Dzień Dziecka, Mikołajki, „Przystąpmy do szopy”- wspólne kolędowanie i oplatek, Święto Wiatru-festyn rekreacyjny Powołanie stowarzyszenia na rzecz odnowy wsi
D. BYT			

1 promocja wsi 2 pozyskiwanie środków na cele publiczne i na wspieranie przedsiębiorczości	Internet Świetlica Tereny pod inwestycje Działki budowlane	Plan zagospodarowania Przestrzennego Wiedza i umiejętności mieszkańców Trend do mieszkania na wsi Bliskość Wrocławia Rozwój infrastruktury drogowej	Narastający kryzys Skomplikowane procedury pozyskiwania środków	Rozbudowa strony internetowej Organizacja i udział w szkoleniach z zakresu pozyskiwania środków i rozwoju przedsiębiorstw Zamieszczenie informacji w Internecie o terenach inwestycyjnych i dostępności działek pod budownictwo mieszkaniowe
---	---	---	---	--

Kościół w Wichrowie



Boisko sportowe

Staw w centrum wsi



Plac planowany do zagospodarowania przez mieszkańców



Ulice w Wichrowie



Świetlica środowiskowa i przyległy plac zabaw



PRZEWODNICZĄCY
Rady Gminy Kostomłoty
mgr Józef Gawlik

Świetlica środowiskowa



**„Hydrofornia” (budynek,
który planowany jest na
świetlicę wiejską)**

PRZEWODNICZACY
Rady Gminy Kostomłoty
mgr Jantina Gawlik