

**Uchwała Nr LII/269/10
Rady Gminy Kostomłoty
z dnia 28 kwietnia 2010 r.**

w sprawie przyjęcia Sołeckiej Strategii Rozwoju WILKÓW ŚREDZKI.

Na podstawie art.18 ust.2 pkt.6 ustawy z dnia 8 marca 1990r. o samorządzie gminnym (tekst jednolity: Dz. U. z 2001r. Nr 142, poz.1591 z póź. zmianami) Rada Gminy Kostomłoty uchwala, co następuje:

§ 1

Przyjmuje się Sołecką Strategię Rozwoju WILKÓW ŚREDZKI, stanowiącą załącznik do niniejszej uchwały.

§ 2

Wykonanie uchwały powierza się Wójtowi Gminy Kostomłoty.

§ 3

Uchwała wchodzi w życie z dniem podjęcia

Przewodniczący Rady Gminy

Janina Gawlik



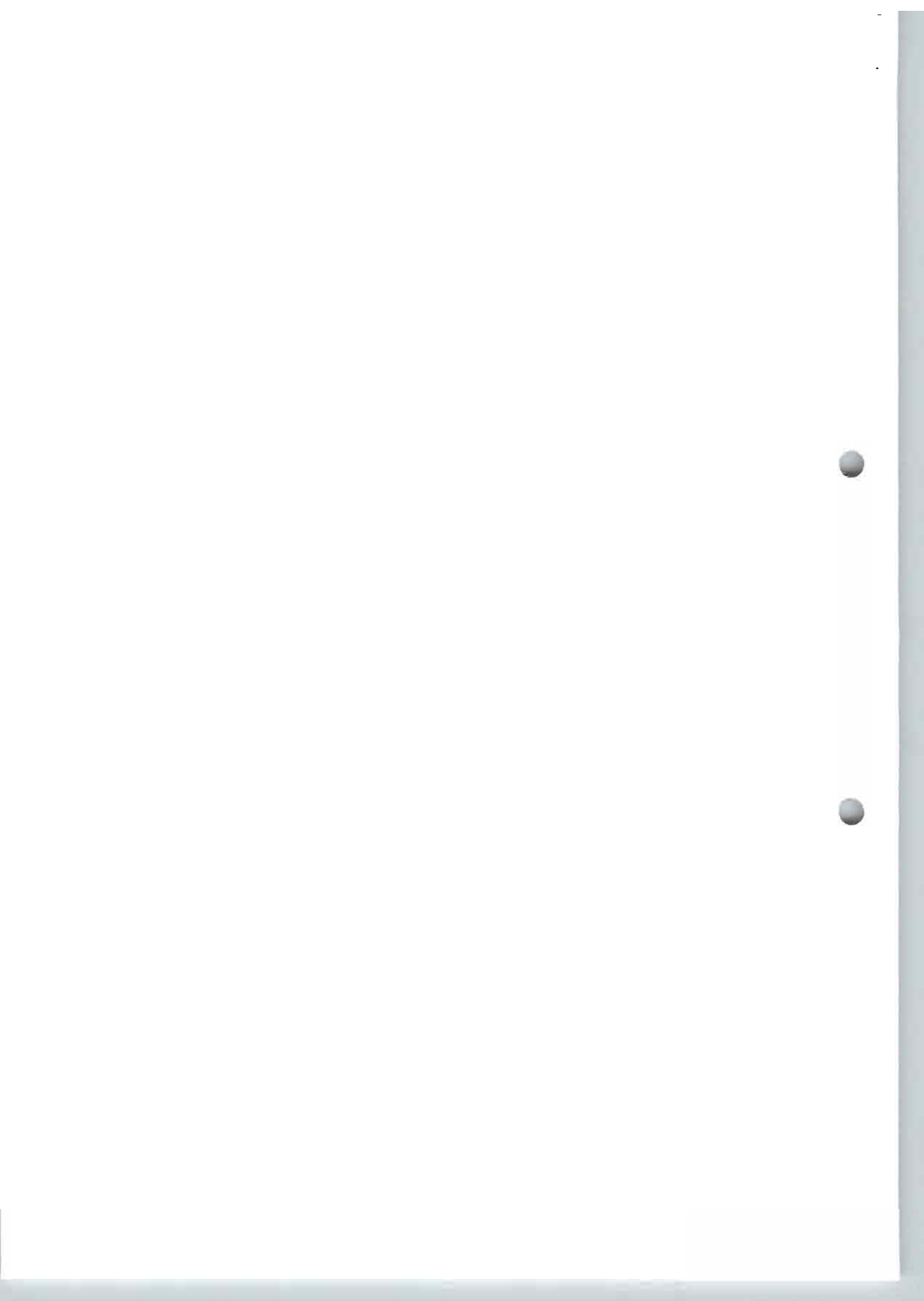


**Uzasadnienie do uchwały Nr LII/269/10
Rady Gminy Kostomłoty
z dnia 28 kwietnia 2010r**

Na podstawie uchwały Rady Gminy Kostomłoty nr XXXIX/192/09 z dnia 29 czerwca 2009r Gmina Kostomłoty przystąpiła do Programu Odnowa Wsi w Województwie Dolnośląskim, organizowanego przez Samorząd Województwa Dolnośląskiego. W uchwale wskazano sołectwa uczestniczące w Programie, w tym między innymi miejscowość WILKÓW ŚREDZKI.

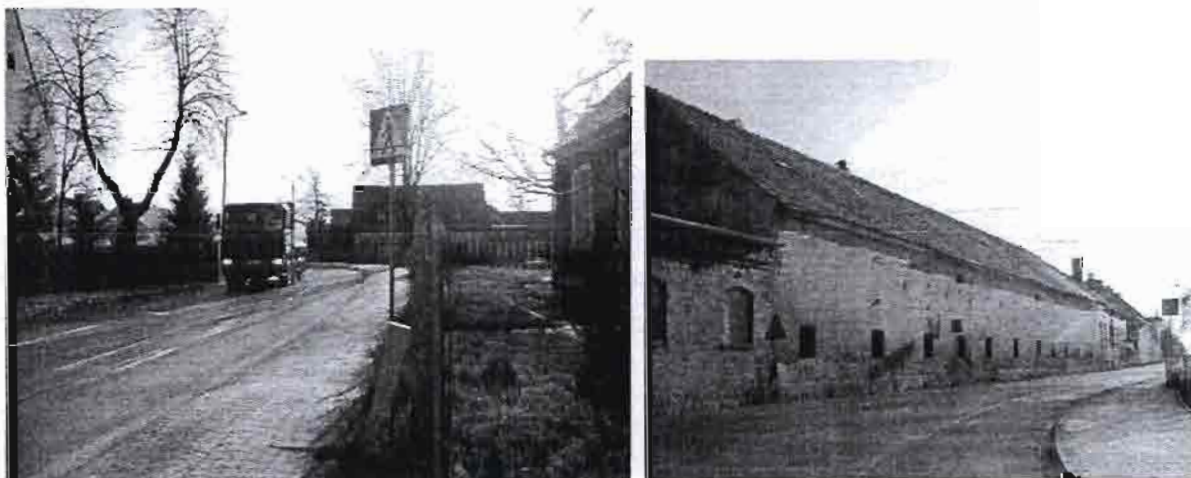
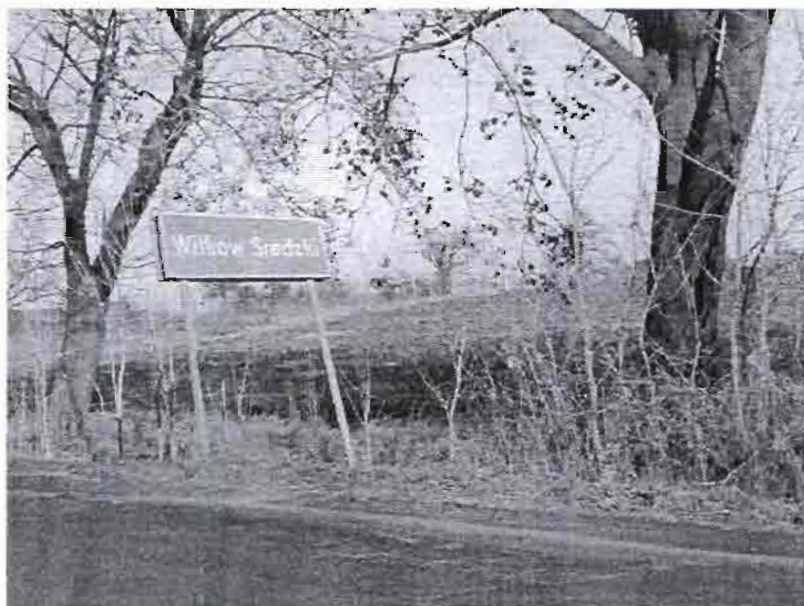
W związku z przystąpieniem do Programu Odnowa Wsi w Województwie Dolnośląskim, utworzono Grupę Odnowy WILKÓW ŚREDZKI. Zgodnie z harmonogramem ustalonym przez Urząd Marszałkowski Województwa Dolnośląskiego, przedstawiciele Grupy Odnowy Wsi WILKÓW ŚREDZKI uczestniczyli w warsztatach z cyklu Planowanie w Procesie Odnowy Wsi, dotyczących opracowania Sołeckiej Strategii Rozwoju. Przygotowana przez Grupę Odnowy strategia została przyjęta Uchwałą Zebrania Wiejskiego. Poprzez skuteczną realizację przedmiotowej strategii mieszkańcy dostrzegają możliwość poprawy warunków życia we wsi WILKÓW ŚREDZKI.

PRZEWODNICZĄCY
Rady Gminy Kostomłoty
mgr Jolanta Gawlik





SOŁECKA STRATEGIA ROZWOJU WILKÓW ŚREDZKI GMINA KOSTOMŁOTY







STRATEGIA ZAWIERA:

1. ANALIZĘ ZASOBÓW W TRZECH CZĘŚCIACH
2. ANALIZĘ SWOT
3. ANALIZĘ POTENCJAŁU
4. WIZJĘ WSI
5. PROGRAM KRÓTKOTERMINOWY
6. PROGRAM DŁUGOTERMINOWY

W ZAŁĄCZENIU DO STRATEGII:

1. MATERIAŁ ZDJĘCIOWY NA PŁYCCIE
2. KOPIE LIST OBECNOŚCI
3. KARTA DIAGNOZY ZAAWANSOWANIA ODNOWY WSI
4. NOTATKA Z WIZJI





W PRACACH NAD STRATEGIĄ UCZESTNICZYLI:

MONIKA RÓŻANOWSKA, DANIELA GRAD

MODERATORZY: EDYTA RZAŚA, BARBARA SULMA

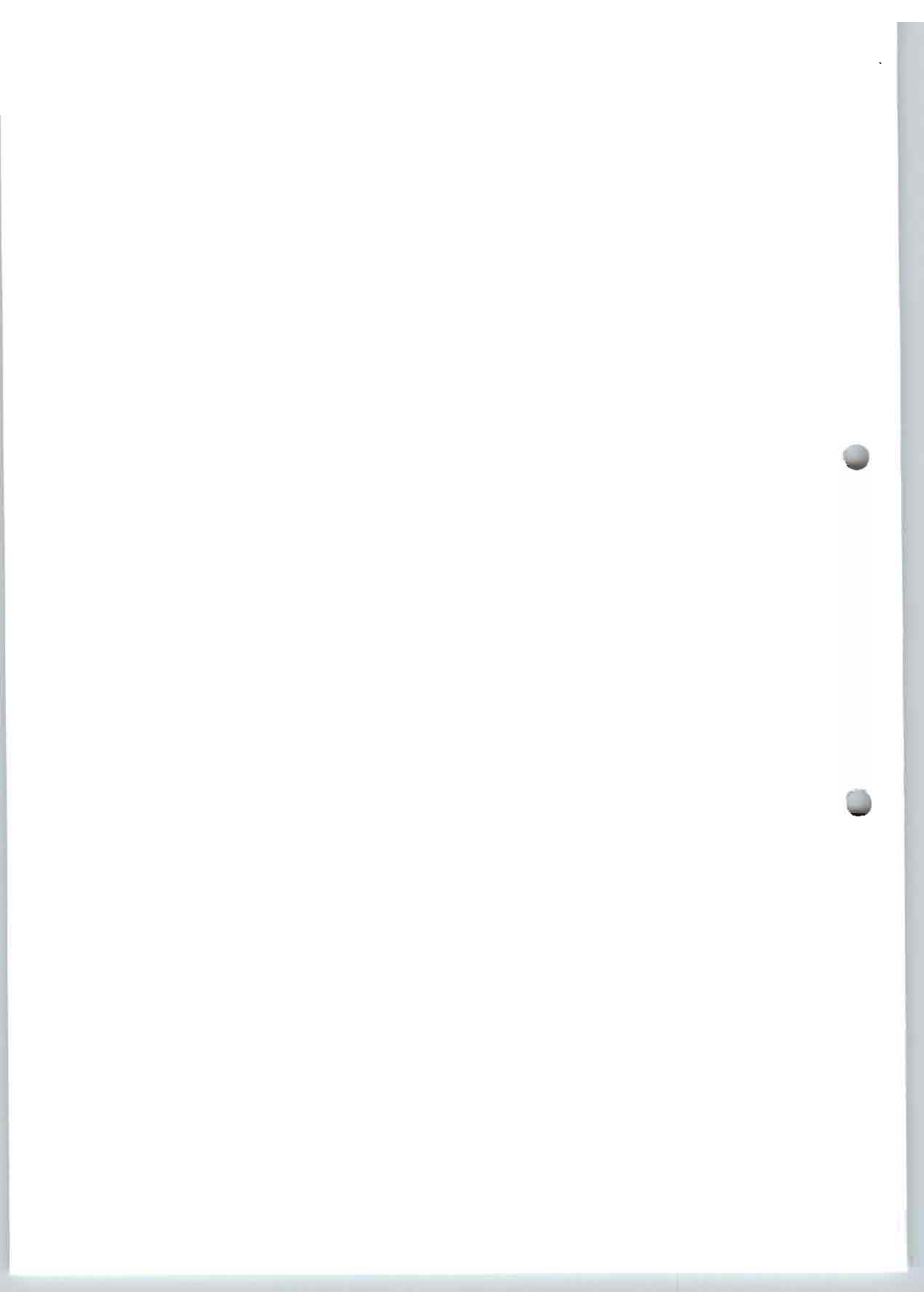


SOŁECKA STRATEGIA ROZWOJU
WILKÓW ŚREDZKI
GMINA KOSTOMŁOTY

WIZJA WSI

Wilków Średzki – Wieś z perspektywą

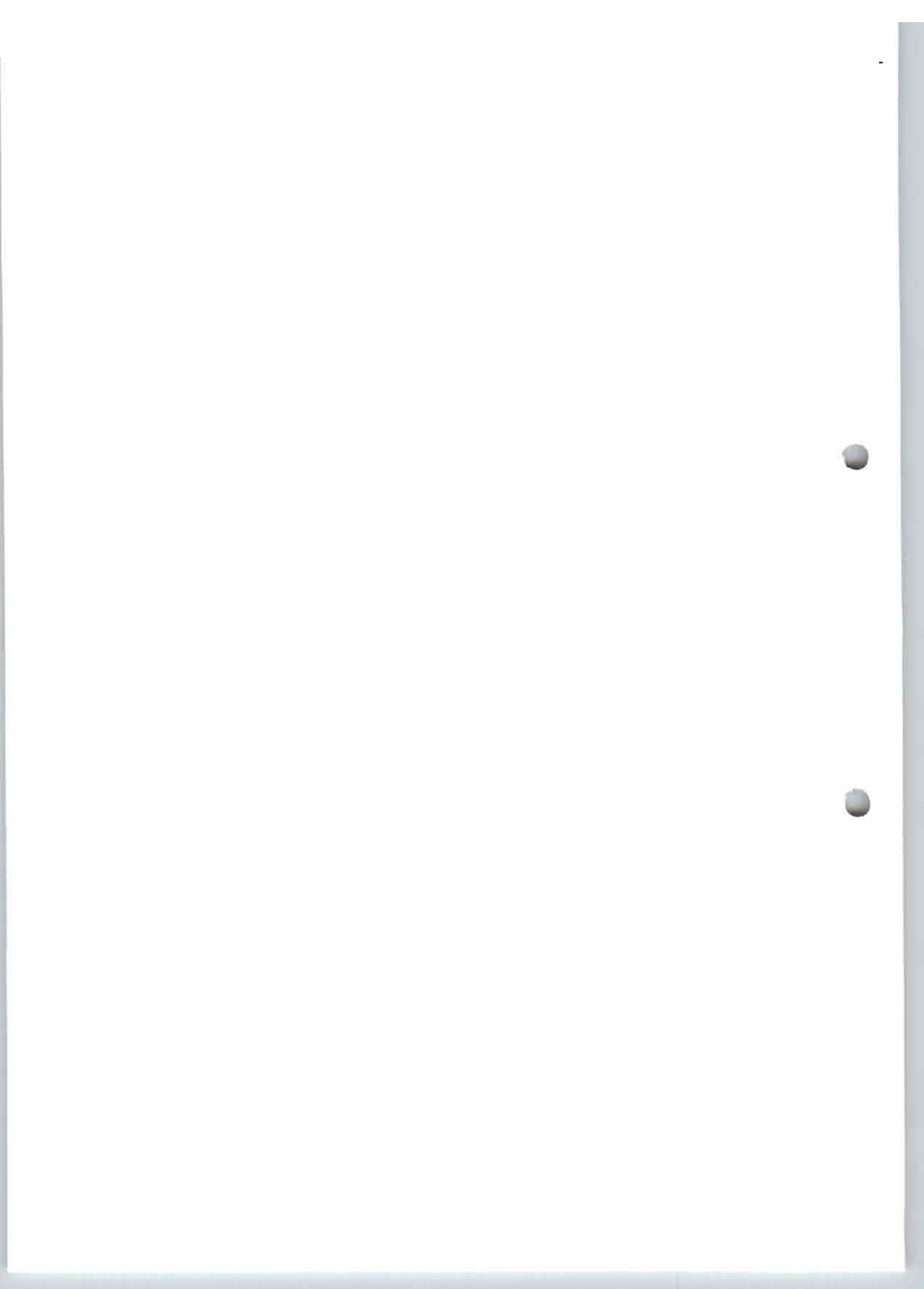
Wilków Średzki jest wsią, w której mieszkańcy dobrze się czują angażując się aktywnie w inicjatywy wiejskie, organizowane na terenie nowoczesnej i dobrze wyposażonej świetlicy wiejskiej i na obiektach infrastruktury społecznej. Wieś ma połączenia komunikacyjne z dużymi miastami i jest dobrze oznakowana. Mieszkańcy mają pracę, są otwarci na napływ nowej ludności. Dzieci i młodzież korzystają z oferty kulturalno – edukacyjnej finansowanej z różnych środków i funduszy. Aktywne grupy społeczności wiejskiej współpracują z gminą i innymi instytucjami, pozyskując sponsorów na działania związane z odnową i rozwojem Wilkowa Średzkiego.



ANALIZA ZASOBÓW CZ I

Rodzaj zasobu	Opis (nazwanie) zasobu jakim wieś dysponuje	Znaczenie zasobu (odpowiednio wstaw X)		
		Małe	Duże	Wyróżniające
1	2	3	4	5
Przyrodniczy	- wieś położona blisko lasu		X	
-walory krajobrazu, rzeźby terenu.....	- staw		X	
-stan środowiska.....	- sarny „dziki		X	
-walory klimatu.....			X	
-walory szaty roślinnej.....				
-cenne przyrodniczo obszary lub obiekty.....				
-świat zwierzęcy (ostoje, siedliska)				
-wody powierzchniowe (cieki, rzeki, stawy).....				
-wody podziemne.....				
-gleby.....				
-kopaliny.....				
-walory geotechniczne.....				
Kulturowy				
-walory architektury	- kościół zabytkowy			X
-walory przestrzeni wiejskiej publicznej.....	- cmentarz		x	
-walory przestrzeni wiejskiej prywatnej	- budynki po byłym PGR		X	
-zabytki i pamiątki historyczne	- budynek świetlicy wiejskiej		X	
-osobliwości kulturowe.....	cały do dyspozycji wsi			
-miejsca, osoby i przedmioty kultu.....	/ 6 pomieszczeń/			
-święta, odpusty, pielgrzymki.....	- zajęcia dla dzieci i			X
-tradycje, obrzędy, gwara.....	młodzieży w świetlicy			
-legends, podania i fakty historyczne	wiejskiej			
-przekazy literackie.....	- imprezy integracyjne:			
-ważne postacie i przekazy historyczne.....	jasełka, mikołajki, dzień			
-specyficzne nazwy.....	dziecka , dzień matki i ojca,		X	
specyficzne potrawy.....	dzień babci i dziadka,			
- dawne zawody... ..	dożynki, majówki, dyskoteki,			
- zespoły artystyczne, twórcy.....	zabawy i wiele innych			

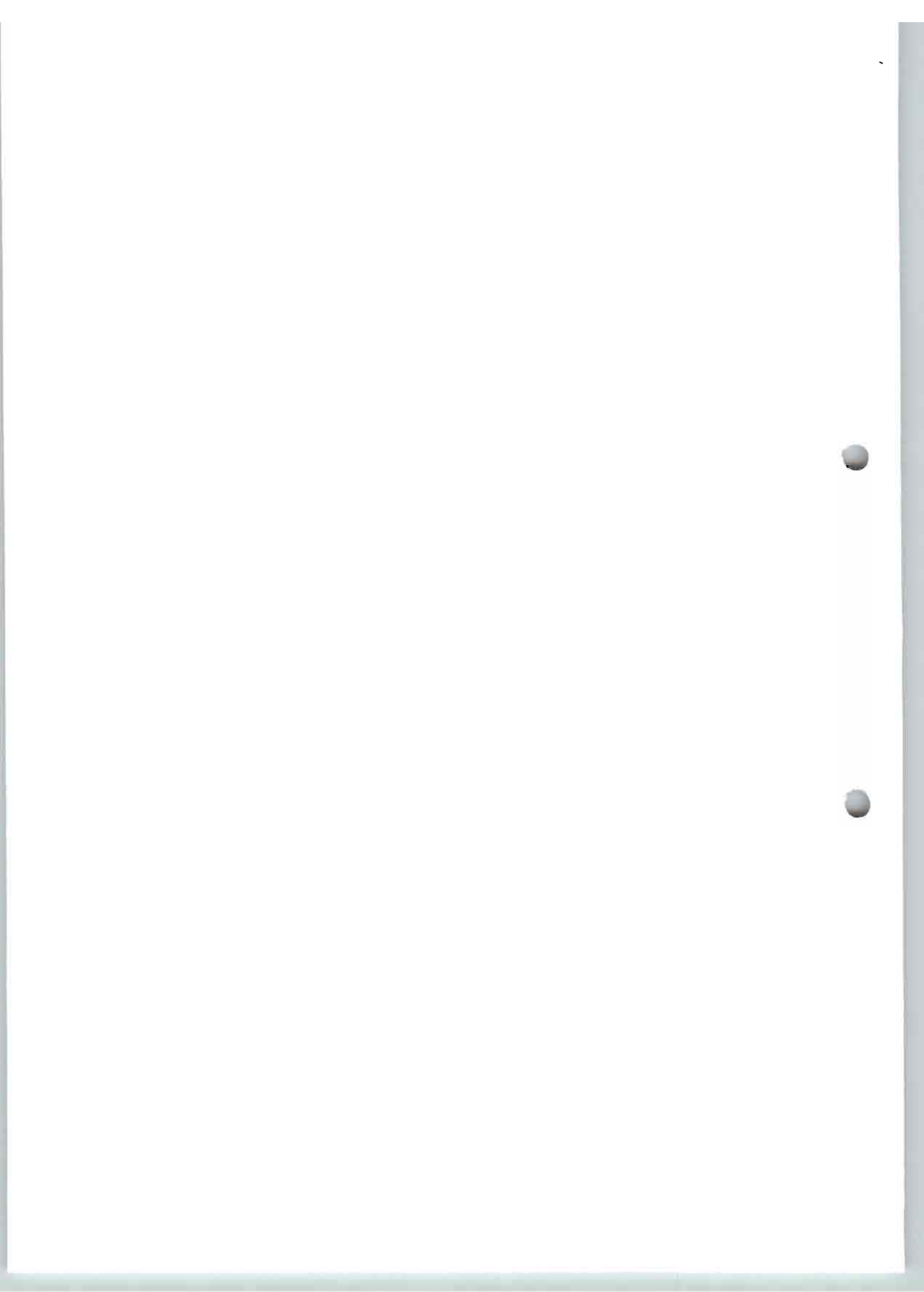
Zasoby – wszelkie elementy materialne i niematerialne wsi i związanego z nią obszaru, które mogą być wykorzystane obecnie badź w przyszłości w realizacji publicznych bądź prywatnych przedsięwzięć odnowy wsi. Zwrócić uwagę na elementy specyficzne i rzadkie (wyróżniające wieś). Opracowanie: Ryszard Wilczyński





ANALIZA ZASOBÓW CZ II

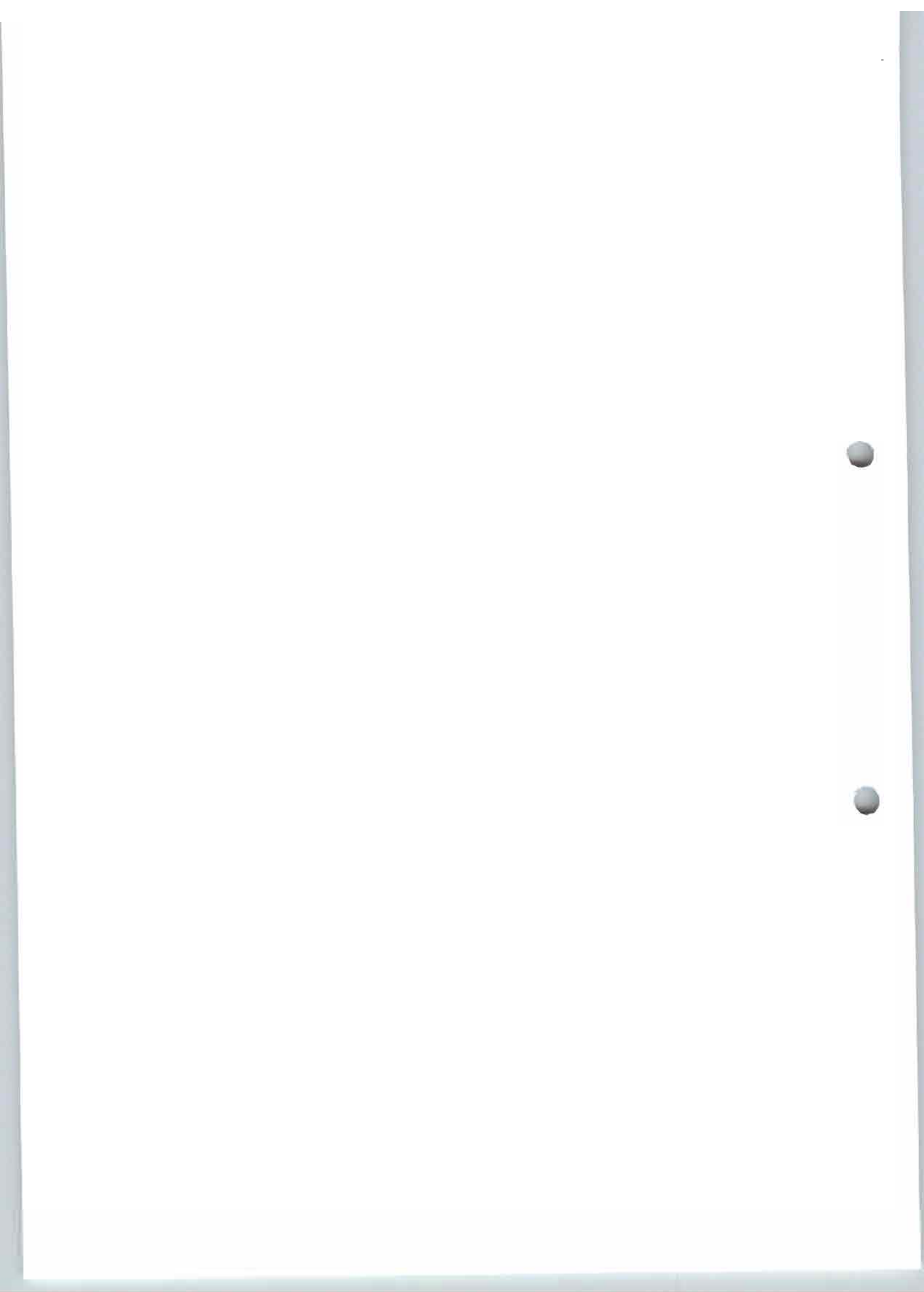
Rodzaj zasobu	Opis (nazwanie) zasobu jakim wieś dysponuje	Znaczenie zasobu (odpowiednio wstaw X)		
		Małe	Duże	Wyróż- niające
1	2	3	4	5
Obiekty i tereny	- działki budowlane		X	
-działki pod zabudowę mieszkaniową.....				
-działki pod domy letniskowe.....				
-działki pod zakłady usługowe i przemysł.....				
-pustostany mieszkaniowe.....				
-pustostany poprzemysłowe.....				
-tradycyjne nie użytkowane obiekty gospodarskie (stodoły, spichlerze, kuźnie, młyny, itp.).....				
Infrastruktura społeczna				
-placze publicznych spotkań, festynów.....	- świetlica środowiskowa		X	
-sale spotkań, świetlice, kluby.....	- sklep		x	
-miejsca uprawiania sportu.....	- boisko w złym stanie		x	
-miejsca rekreacji.....	- plan budowy boiska do koszykówki i do tenisa ziemnego / kort przy świetlicy/		x	
-ścieżki rowerowe, szlaki turyst.	- plan zagospodarowania placu przy świetlicy wiejskiej			X
-szkoły.....				
-przedszkola.....				
-biblioteki.....				
-placówki opieki społecznej.....				
-placówki służby zdrowia.....				
Infrastruktura techniczna				
-wodociąg, kanalizacja.....	- duże natężenie ruchu transportu ciężarowego i osobowego		X	
	- plan kanalizacyjny			X
-drogi (nawierzchnia, oznakowanie oświetlenie).....	- wodociągi			
	- droga wojewódzka		X	
chodniki, parkingi, przystanki.....	- oświetlenie – średnie	X		
	- złe oznakowanie drogi		x	
	- dostęp do telefonu		X	
sieć telefoniczna i dostępność internetu.....	- dostęp do Internetu		X	
telefonii komórkowa.....	- chodniki		X	
	- dwa przystanki PKS		X	
inne.....	- dobra komunikacja – busy ze Środą śl. i Kątami Wr.		X	





ANALIZA ZASOBÓW CZ III

Rodzaj zasobu	Opis (nazwanie) zasobu jakim wieś dysponuje	Znaczenie zasobu (odpowiednio wstaw X)		
		Małe	Duże	Wyróżniające
1	2	3	4	5
Gospodarka, rolnictwo - Miejsca pracy (gdzie, ile?)..... -znane firmy produkcyjne i zakłady usługowe..... i ich produkty..... -gastronomia..... -miejsca noclegowe..... -gospodarstwa rolne..... -uprawy hodowle,..... -możliwe do wykorzystania odpady produkcyjne -zasoby odnawialnych energii.....	- cztery stolarnie - sklep spożywczo-przemysłowy - dwie firmy zajmujące się remontami i budową dróg - gospodarstwo rolne - uprawy rzepaku, pszenicy, jęczmienia		X x x X X	
Środki finansowe i pozyskiwanie funduszy -środki udostępniane przez gminę..... - środki wypracowywane.....	- fundusz sołecki - nagrody w konkursach - finansowanie przez Urząd Gminy pracy świetlicy wiejskiej		X X x	
Mieszkańcy (kapitał społeczny i ludzki) -Autorytety i znane postacie we wsi..... -Krajanie znani w regionie, w kraju i zagranicą..... -Osoby o specyficznej lub ważnej dla wiedzy i umiejętnościach, m.in. studenci..... -Przedsiębiorcy, sponsorzy..... -Osoby z dostępem do Internetu i umiejętnościami informatycznych..... -Pracownicy nauki..... -Związki i stowarzyszenia..... -Kontakty zewnętrzne (np. z mediami)..... -Współpraca zagraniczna i krajowa.....	- rada sołecka -grupa odnowy wsi - sołtys - osoby wykonujące palnę, wieniec dożynkowy, stroiki, - nauczyciele - pielęgniarka - sponsorzy- stolarze, firmy drogowe, gospodarze, rolnicy - współpraca z Urzędem Gminy		X X X X X	X X X
Informacje dostępne o wsi -Publikatory, lokalna prasa..... -Książki, przewodniki..... -Strony www.....	- biuletyn gminny - strona internetowa urzędu gminy	x	X	





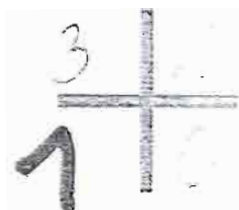
ANALIZA SWOT dla miejscowości – WILKÓW ŚREDZKI

MOCNE - zielony	SŁABE- czarny
<ol style="list-style-type: none"> 1. plac spotkań przy świetlicy 2. Świetlica wiejska 3. Boisko 4. Aktywna rada sołecka 5. Fundusz sołecki 6. Miejsce rekreacji - staw 7. Nieliczna grupa odnowy wsi 8. Oferta kulturalna świetlicy, zajęcia dla dzieci 9. Kościół zabytkowy 10. Organizacja imprez okolicznościowych integrujących mieszkańców 11. Uzdolnieni mieszkańcy 12. Sponsorzy 13. Wieś położona blisko lasu 	<ol style="list-style-type: none"> 1. Dzika zwierzyna niszcząca uprawy 2. Nie zmodernizowana infrastruktura społeczna / świetlica, plac zabaw, boisko/ 3. Niskie zaangażowanie mieszkańców 4. Niedostateczne oświetlenie 5. złe oznakowanie wsi 6. zniszczona nawierzchnia dróg 7. zły stan melioracyjny rowów, cieków 8. brak stowarzyszenia i brak umiejętności pozyskiwania funduszy
SZANSE- niebieski	ZAGROŻENIA - czerwony
<ol style="list-style-type: none"> 1. współpraca z Gmina 2. Dobre połączenia komunikacyjne ze Środą Śl. i Kątami WR. 3. napływ nowych mieszkańców 4. uczestnictwo w programie odnowa wsi 5. współpraca z LGD – Szlakiem granitu 	<ol style="list-style-type: none"> 1. brak dostępu do środków komunikacji z miastami wojewódzkimi 2. duże natężenie ruchu transportu ciężarowego – pękające budynki mieszkalne, przejście dla pieszych/ 3. rosnące bezrobocie





Analiza potencjału rozwojowego wsi



- Jeśli silne strony przewyższają słabe- +
- Jeśli słabe strony przewyższają silne- -
- Jeśli szanse przewyższają zagrożenia- +
- Jeśli zagrożenia przewyższają szanse- -





Program krótkoterminowy odnowy wsi – WILKÓW ŚREDZKI NA OKRES I ROK

Kluczowy problem	Odpowiedź	Propozycja projektu (nazwa)	Czy nas stać na realizację?		Punktacja	Hierarchia
			Organizacyjnie	Finansowo		
Co nas najbardziej zintegruje?	Spotkania wiejskie	Piknik rodzinny, majówka, dożynki, andrzejki, wycieczki	tak	tak	4,4=8	II
Na czy nam najbardziej zależy?	Aktywność mieszkańców	Zebrań wiejskie na temat strategii, rozwoju i uczestnictwa w programie odnowy wsi	tak	tak	5,5=10	I
Co nam najbardziej przeszkadza?	Brak bezpieczeństwa	Założenie fotoradarów, podjęcie starań w odpowiednich urzędach	tak	tak	3,3=6	III
Co nam najbardziej zmieni nasze życie?	Uczestnictwo w różnych programach dla wsi w tym w programie odnowy wsi	Nawiązanie kontaktu z LGD, uczestnictwo w szkoleniach	tak	tak	1,1=2	V
Co nam przyjdzie najbardziej?	Organizowanie różnych form spędzania czasu	Zajęcia w świetlicy wiejskiej, imprezy okolicznościowe, wycieczki, kolonie dla dzieci,	tak	tak	2,2=4	IV





Plan i program odnowy wsi - Wilków Średzki... Wizja wsi - Wzrost z perspektywą.....
I. Plan rozwoju

1. Cele jakie musimy osiągnąć by urzeczywistnić wizję naszej wsi		2. Co nam pomoże osiągnąć cel?		3. Co nam może przeszkodzić?		Projekty, przedsięwzięcia jakie wykonamy?
Zasoby których użyjemy	ATUTY Silne strony jakie wykorzystamy	Slabe strony jakie wyliminujemy				
A. TOŻSAMOŚĆ WSI I WARTOŚCI ŻYCIA WIEJSKIEGO						
1. ochrona walorów kulturalno-krajoobrazowych wsi	Kościół, rada sołecka	Oferta kulturalna świetlicy wiejskiej	Slabe zaangażowanie mieszkańców	1. remont kościoła 2. organizacja dozynek wiejskich 3. organizacja majówki jako wspólnej biesiady 3. stworzenie oferty kulturalno-edukacyjnej dla dzieci i młodzieży (warsztaty, szkolenia, kółka zainteresowań) 4. wycieczki i uporządkowanie stawu		
2.						
3.						
4.						
B. STANDARD ŻYCIA						
1.poprwa infrastruktury społecznej	Świetlica wiejska, obecny plac zabaw, boisko, rada sołecka, sponsorzy, fundusz sołecki, grupa odnowy wsi	Aktywna rada sołecka i soltys Współpraca z urzędem Gminy Współpraca z LGD	Brak umiejętności pozyskiwania funduszy Nie zmodernizowana infrastruktura społeczna	1. remont świetlicy wiejskiej w tym zaplecza kuchennego wraz z jej wyposażeniem, elektryka w budynku, centralne ogrzewanie, elowacja zewnętrzna i wewnętrzna, drzwi wejściowe. 2. modernizacja placu zabaw 3. modernizacja boiska 4. poprawa stanu melioracji 5. działania zmierzające do poprawy oświetlenia wsi		
2.poprwa infrastruktury technicznej						
3						
4						
C. JAKOŚĆ ŻYCIA						
1.wzrost zaangażowania mieszkańców	Rada sołecka, grupa odnowy wsi, świetlica, soltys	Aktywna rada sołecka Współpraca z Urzędem Gminy Współpraca z LGD	Brak umiejętności pozyskiwania funduszy Brak integracji społecznej- zaangażowania	1. utworzenie aktywnej grupy społecznej np. stowarzyszenie 2. oznakowanie drogi i wsi 3. założenie fotorolarów		
2.poprwa bezpieczeństwa wsi						
3						
4						
D. BYT						
1.pozyskiwanie sponsorów i funduszy dla wsi	Świetlica, rada sołecka, soltys	Oferta zajęć kulturalnych na świetlicy	Brak funduszy	1. zorganizowanie licytacji rekożycia ludowego		
2						
3						
4						

