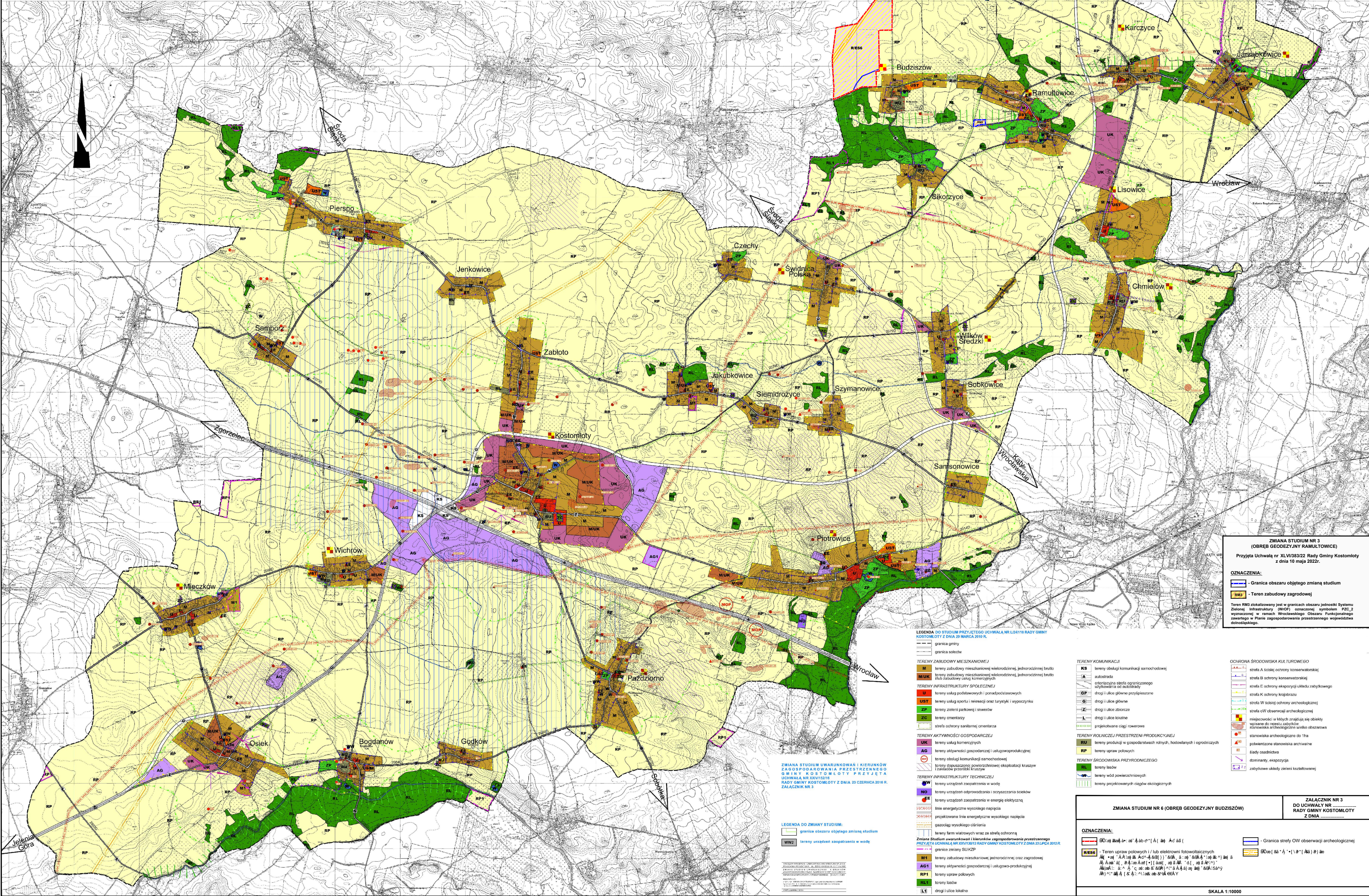


Studium uwarunkowań i kierunków zagospodarowania przestrzennego

Gminy Kostomłoty

kierunki zagospodarowania przestrzennego



ZMIANA STUDIUM NR 3
(OBREB GEODEZYJNY RAMUŁTÓW)
Przyjęta Uchwała nr XLV/363/22 Rady Gminy Kostomłoty
z dnia 10 maja 2022r.

OZNACZENIA:

- Granica obszaru objętego zmianą studium
- RMS - Teren zabudowy zagrodowej

Teren RMS zlokalizowany jest w granicach obszaru jednostki Systemu Zielonej Infrastruktury (WZCI) oznaczonej symbolem PZD.2 wyznaczonej w ramach Wrocławskiego Obszaru Funkcjonalnego zawartego w Planie zagospodarowania przestrzennego województwa dolnośląskiego.

LEGENDA DO STUDIUM PRZYJĘTEGO UCHWAŁĄ NR XLV/276/16 RADY GMINY KOSTOMŁOTY Z DNIA 29 MARCA 2016 R.

TERENY ZABUDOWY MIESZKANIOWEJ

- M - tereny zabudowy mieszkaniowej wielorodzinnej, jednorodzinnej brutto
- MUK - tereny zabudowy mieszkaniowej wielorodzinnej, jednorodzinnej brutto lub zabudowy usług komercyjnych

TERENY INFRASTRUKTURY SPOŁECZNEJ

- U - tereny usług podziemnych i ponadpodziemnych
- UST - tereny usług sportu i rekreacji oraz turystyki i wypoczynku
- ZP - tereny zieleni parkowej i ścieżek
- ZC - tereny oświaty
- strefa ochrony sanitarnej, oświaty

TERENY AKTYWNOŚCI GOSPODARZEJ

- UK - tereny usług komercyjnych
- AG - tereny aktywności gospodarczej i usługowo-produkcyjnej
- NO - tereny urządzeń odprowadzania i oczyszczania ścieków
- FE - tereny urządzeń zaopatrzenia w energię elektryczną
- SE - tereny urządzeń zaopatrzenia w energię elektryczną
- SE-SE2 - tereny urządzeń zaopatrzenia w energię elektryczną
- SE-SE3 - tereny urządzeń zaopatrzenia w energię elektryczną
- SE-SE4 - tereny urządzeń zaopatrzenia w energię elektryczną
- SE-SE5 - tereny urządzeń zaopatrzenia w energię elektryczną
- SE-SE6 - tereny urządzeń zaopatrzenia w energię elektryczną
- SE-SE7 - tereny urządzeń zaopatrzenia w energię elektryczną
- SE-SE8 - tereny urządzeń zaopatrzenia w energię elektryczną
- SE-SE9 - tereny urządzeń zaopatrzenia w energię elektryczną
- SE-SE10 - tereny urządzeń zaopatrzenia w energię elektryczną
- SE-SE11 - tereny urządzeń zaopatrzenia w energię elektryczną
- SE-SE12 - tereny urządzeń zaopatrzenia w energię elektryczną
- SE-SE13 - tereny urządzeń zaopatrzenia w energię elektryczną
- SE-SE14 - tereny urządzeń zaopatrzenia w energię elektryczną
- SE-SE15 - tereny urządzeń zaopatrzenia w energię elektryczną
- SE-SE16 - tereny urządzeń zaopatrzenia w energię elektryczną
- SE-SE17 - tereny urządzeń zaopatrzenia w energię elektryczną
- SE-SE18 - tereny urządzeń zaopatrzenia w energię elektryczną
- SE-SE19 - tereny urządzeń zaopatrzenia w energię elektryczną
- SE-SE20 - tereny urządzeń zaopatrzenia w energię elektryczną
- SE-SE21 - tereny urządzeń zaopatrzenia w energię elektryczną
- SE-SE22 - tereny urządzeń zaopatrzenia w energię elektryczną
- SE-SE23 - tereny urządzeń zaopatrzenia w energię elektryczną
- SE-SE24 - tereny urządzeń zaopatrzenia w energię elektryczną
- SE-SE25 - tereny urządzeń zaopatrzenia w energię elektryczną
- SE-SE26 - tereny urządzeń zaopatrzenia w energię elektryczną
- SE-SE27 - tereny urządzeń zaopatrzenia w energię elektryczną
- SE-SE28 - tereny urządzeń zaopatrzenia w energię elektryczną
- SE-SE29 - tereny urządzeń zaopatrzenia w energię elektryczną
- SE-SE30 - tereny urządzeń zaopatrzenia w energię elektryczną
- SE-SE31 - tereny urządzeń zaopatrzenia w energię elektryczną
- SE-SE32 - tereny urządzeń zaopatrzenia w energię elektryczną
- SE-SE33 - tereny urządzeń zaopatrzenia w energię elektryczną
- SE-SE34 - tereny urządzeń zaopatrzenia w energię elektryczną
- SE-SE35 - tereny urządzeń zaopatrzenia w energię elektryczną
- SE-SE36 - tereny urządzeń zaopatrzenia w energię elektryczną
- SE-SE37 - tereny urządzeń zaopatrzenia w energię elektryczną
- SE-SE38 - tereny urządzeń zaopatrzenia w energię elektryczną
- SE-SE39 - tereny urządzeń zaopatrzenia w energię elektryczną
- SE-SE40 - tereny urządzeń zaopatrzenia w energię elektryczną
- SE-SE41 - tereny urządzeń zaopatrzenia w energię elektryczną
- SE-SE42 - tereny urządzeń zaopatrzenia w energię elektryczną
- SE-SE43 - tereny urządzeń zaopatrzenia w energię elektryczną
- SE-SE44 - tereny urządzeń zaopatrzenia w energię elektryczną
- SE-SE45 - tereny urządzeń zaopatrzenia w energię elektryczną
- SE-SE46 - tereny urządzeń zaopatrzenia w energię elektryczną
- SE-SE47 - tereny urządzeń zaopatrzenia w energię elektryczną
- SE-SE48 - tereny urządzeń zaopatrzenia w energię elektryczną
- SE-SE49 - tereny urządzeń zaopatrzenia w energię elektryczną
- SE-SE50 - tereny urządzeń zaopatrzenia w energię elektryczną
- SE-SE51 - tereny urządzeń zaopatrzenia w energię elektryczną
- SE-SE52 - tereny urządzeń zaopatrzenia w energię elektryczną
- SE-SE53 - tereny urządzeń zaopatrzenia w energię elektryczną
- SE-SE54 - tereny urządzeń zaopatrzenia w energię elektryczną
- SE-SE55 - tereny urządzeń zaopatrzenia w energię elektryczną
- SE-SE56 - tereny urządzeń zaopatrzenia w energię elektryczną
- SE-SE57 - tereny urządzeń zaopatrzenia w energię elektryczną
- SE-SE58 - tereny urządzeń zaopatrzenia w energię elektryczną
- SE-SE59 - tereny urządzeń zaopatrzenia w energię elektryczną
- SE-SE60 - tereny urządzeń zaopatrzenia w energię elektryczną
- SE-SE61 - tereny urządzeń zaopatrzenia w energię elektryczną
- SE-SE62 - tereny urządzeń zaopatrzenia w energię elektryczną
- SE-SE63 - tereny urządzeń zaopatrzenia w energię elektryczną
- SE-SE64 - tereny urządzeń zaopatrzenia w energię elektryczną
- SE-SE65 - tereny urządzeń zaopatrzenia w energię elektryczną
- SE-SE66 - tereny urządzeń zaopatrzenia w energię elektryczną
- SE-SE67 - tereny urządzeń zaopatrzenia w energię elektryczną
- SE-SE68 - tereny urządzeń zaopatrzenia w energię elektryczną
- SE-SE69 - tereny urządzeń zaopatrzenia w energię elektryczną
- SE-SE70 - tereny urządzeń zaopatrzenia w energię elektryczną
- SE-SE71 - tereny urządzeń zaopatrzenia w energię elektryczną
- SE-SE72 - tereny urządzeń zaopatrzenia w energię elektryczną
- SE-SE73 - tereny urządzeń zaopatrzenia w energię elektryczną
- SE-SE74 - tereny urządzeń zaopatrzenia w energię elektryczną
- SE-SE75 - tereny urządzeń zaopatrzenia w energię elektryczną
- SE-SE76 - tereny urządzeń zaopatrzenia w energię elektryczną
- SE-SE77 - tereny urządzeń zaopatrzenia w energię elektryczną
- SE-SE78 - tereny urządzeń zaopatrzenia w energię elektryczną
- SE-SE79 - tereny urządzeń zaopatrzenia w energię elektryczną
- SE-SE80 - tereny urządzeń zaopatrzenia w energię elektryczną
- SE-SE81 - tereny urządzeń zaopatrzenia w energię elektryczną
- SE-SE82 - tereny urządzeń zaopatrzenia w energię elektryczną
- SE-SE83 - tereny urządzeń zaopatrzenia w energię elektryczną
- SE-SE84 - tereny urządzeń zaopatrzenia w energię elektryczną
- SE-SE85 - tereny urządzeń zaopatrzenia w energię elektryczną
- SE-SE86 - tereny urządzeń zaopatrzenia w energię elektryczną
- SE-SE87 - tereny urządzeń zaopatrzenia w energię elektryczną
- SE-SE88 - tereny urządzeń zaopatrzenia w energię elektryczną
- SE-SE89 - tereny urządzeń zaopatrzenia w energię elektryczną
- SE-SE90 - tereny urządzeń zaopatrzenia w energię elektryczną
- SE-SE91 - tereny urządzeń zaopatrzenia w energię elektryczną
- SE-SE92 - tereny urządzeń zaopatrzenia w energię elektryczną
- SE-SE93 - tereny urządzeń zaopatrzenia w energię elektryczną
- SE-SE94 - tereny urządzeń zaopatrzenia w energię elektryczną
- SE-SE95 - tereny urządzeń zaopatrzenia w energię elektryczną
- SE-SE96 - tereny urządzeń zaopatrzenia w energię elektryczną
- SE-SE97 - tereny urządzeń zaopatrzenia w energię elektryczną
- SE-SE98 - tereny urządzeń zaopatrzenia w energię elektryczną
- SE-SE99 - tereny urządzeń zaopatrzenia w energię elektryczną
- SE-SE100 - tereny urządzeń zaopatrzenia w energię elektryczną

TERENY KOMUNIKACJI

- KS - tereny obsługi komunikacji samochodowej
- A - autostrada
- orientacyjna strefa ograniczonego uciążliwstwa od ruchu drogowego
- GP - drogi i ulice główne przypięszone
- G - drogi i ulice lokalne
- Z - drogi i ulice zbiorcze
- L - drogi i ulice lokalne
- projektowane ciągi rowerowe

TERENY ROLNICZEJ PRZESTRZENI PRODUKCYJNEJ

- RU - tereny produkcji w gospodarstwach rolnych, hodowlanych i ogrodniczych
- RP - tereny upraw polowych

TERENY ŚRODOWISKA PRZYRODNICZEGO

- RL - tereny lasów
- W - tereny wód powierzchniowych
- projektowane ciągi ekologiczne

OCHRONA ŚRODOWISKA KULTUROWEGO

- strefa A strefy ochrony konserwatorskiej
- strefa B ochrony konserwatorskiej
- strefa E ochrony ekspozycji układu zabudowy
- strefa K ochrony krajobrazu
- strefa W ochrony archeologicznej
- strefa OW obserwacji archeologicznej
- mięjsce, w których znajdują się obiekty wpisane do rejestru zabytków
- stanowiska archeologiczne w obszarze
- stanowiska archeologiczne do IIIa
- potwierdzone stanowiska archaiczne
- strefy osiedlenia
- dominany, ekspozycja
- zabytkowe układy zieleni kształtowane

ZMIANA STUDIUM UWARUNKOWAŃ I KIERUNKÓW ZAGOSPODAROWANIA PRZESTRZENNEGO GMINY KOSTOMŁOTY PRZYJĘTA UCHWAŁĄ NR XLV/152/16 RADY GMINY KOSTOMŁOTY Z DNIA 23 Czerwca 2016 R. ZAŁĄCZNIK NR 3

LEGENDA DO ZMIANY STUDIUM:

- Granice obszaru objętego zmianą studium
- WW2 - tereny urządzeń zaopatrzenia w wodę

ZMIANA STUDIUM NR 6 (OBREB GEODEZYJNY BUDZISZÓW)

OZNACZENIA:

- Granica strefy OW obserwacji archeologicznej
- Teren upraw polowych i / lub elektryczności fotowoltaicznych
- Granica zmiany SIKZP
- Tereny zabudowy mieszkaniowej, jednorodzinnej, oraz zagrodowej
- Tereny aktywności gospodarczej i usługowo-produkcyjnej
- Tereny upraw polowych
- Tereny lasów
- Drogi i ulice lokalne

ZMIANA STUDIUM NR 3 DO UCHWAŁY NR... RADY GMINY KOSTOMŁOTY Z DNIA...

ZAŁĄCZNIK NR 3 DO UCHWAŁY NR... RADY GMINY KOSTOMŁOTY Z DNIA...

SKALA 1:10000