

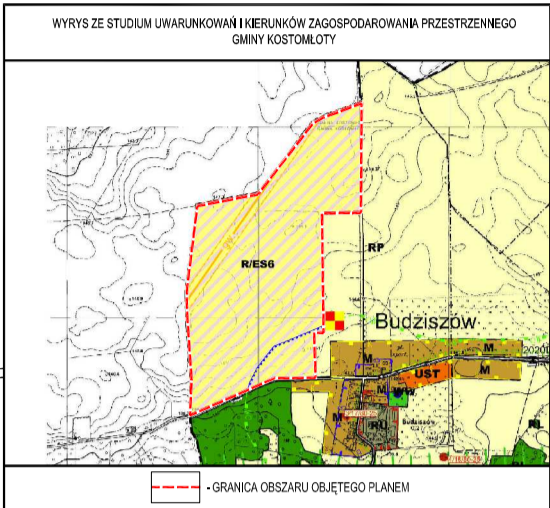
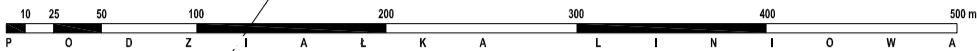
GMINA KOSTOMŁOTY

ZMIANA MIEJSCOWEGO PLANU ZAGOSPODAROWANIA PRZESTRZENNEGO DLA OBSZARU POŁOŻONEGO W OBRĘBIE BUDZISZÓW, DLA DZIAŁKI NR 79/2 OBRĘB BUDZISZÓW

RYSUNEK PLANU MIEJSCOWEGO, SKALA - 1:2000

ZAŁĄCZNIK NR 1
DO UCHWAŁY NR
RADY GMINY KOSTOMŁOTY
Z DNIA.....

FAZA PROJEKTU - WYŁOŻENIE DO PUBLICZNEGO WGLĄDU



OZNACZENIA STANOWIĄCE USTALENIA PLANU MIEJSCOWEGO:

- Granica obszaru objętego planem miejscowym
- Linia rozgraniczająca tereny o różnym przeznaczeniu
1.ES - Symbol identyfikacyjny terenu
- Nieprzekraczalna linia zabudowy
- Granica strefy OW ochrony archeologicznej
- Linia wymiarowa wraz z wymiarem
- Granica stref ochronnych związanych z ograniczeniami w zabudowie oraz zagospodarowaniu i użytkowaniu terenu dla urządzeń wytwarzających energię z odnawialnych źródeł energii o mocy przekraczającej 500 kW

Przeznaczenie terenu:

- ES** - Teren elektrowni fotowoltaicznej
ES/GPO - Teren elektrowni fotowoltaicznej i/ lub Główny Punkt Odbioru
R - Teren rolniczy

OZNACZENIA INFORMACYJNE:

- Granica gminy
- Dystrybucyjne linie elektroenergetyczne średniego napięcia 20 kV wraz z pasem technologicznym
- Gazociąg przesyłowy wysokiego ciśnienia DN300 - 6.3MPa relacji Radakowice - Żarów wraz ze strefą kontrolowaną